

TV Out

Connect computer to TV (select models only). You can use Composite, S-video, VGA, DVI, or HDMI connections (select models only). Refer to the setup instructions that came with your TV. Cables not included.

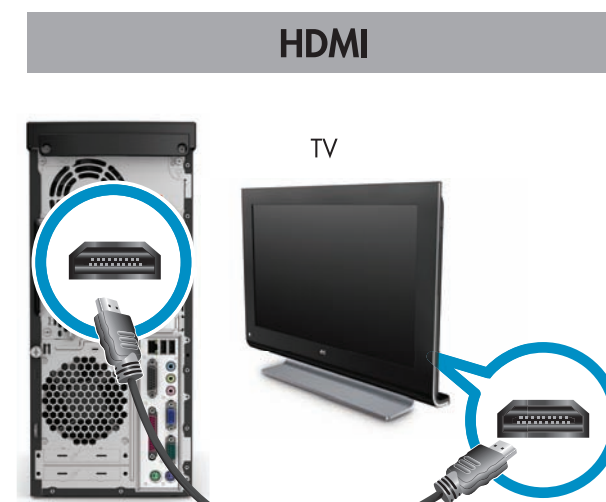
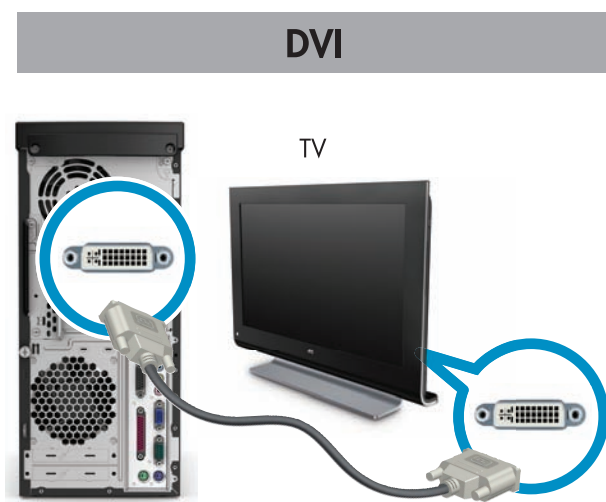
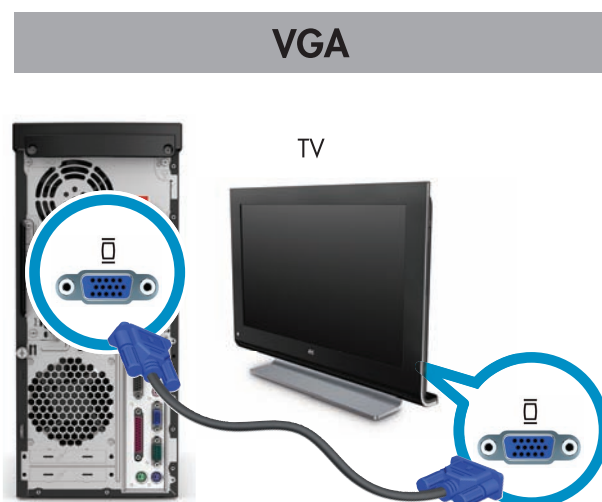
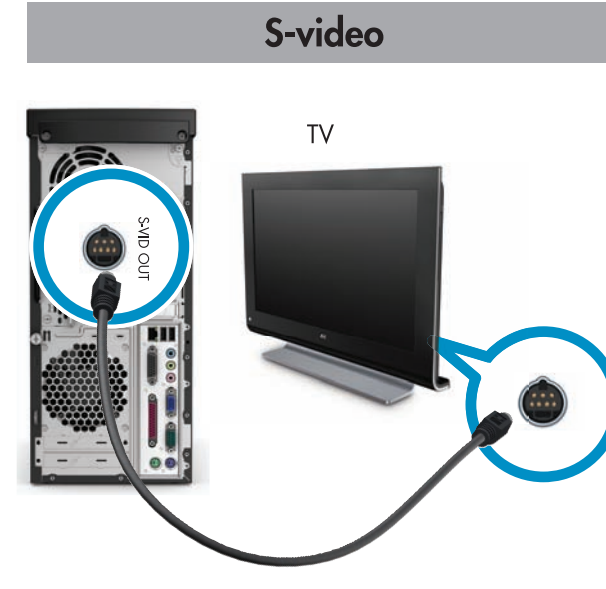
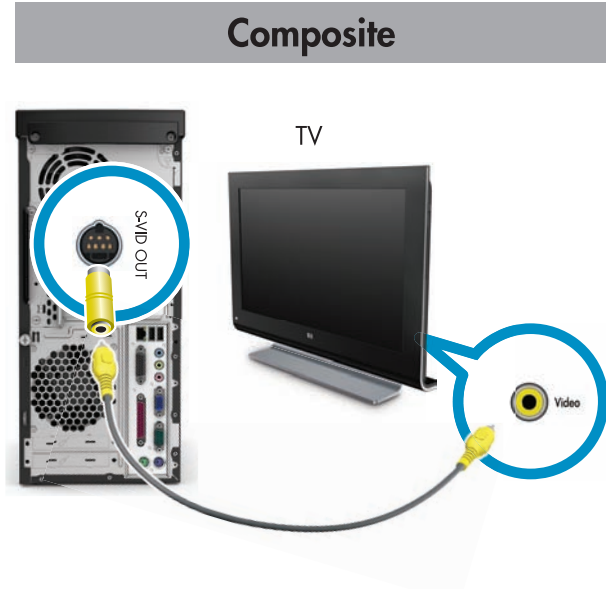
Choose one of the following:

Sortie TV

Connexion de l'ordinateur au téléviseur (certains modèles seulement). Vous pouvez utiliser les connecteurs S-vidéo, VGA, DVI ou HDMI, (certains modèles uniquement).

Consultez la notice d'installation livrée avec votre téléviseur. Câbles non fournis.

Choisissez l'un des éléments suivants :



TV Signal In

Entrée signal TV

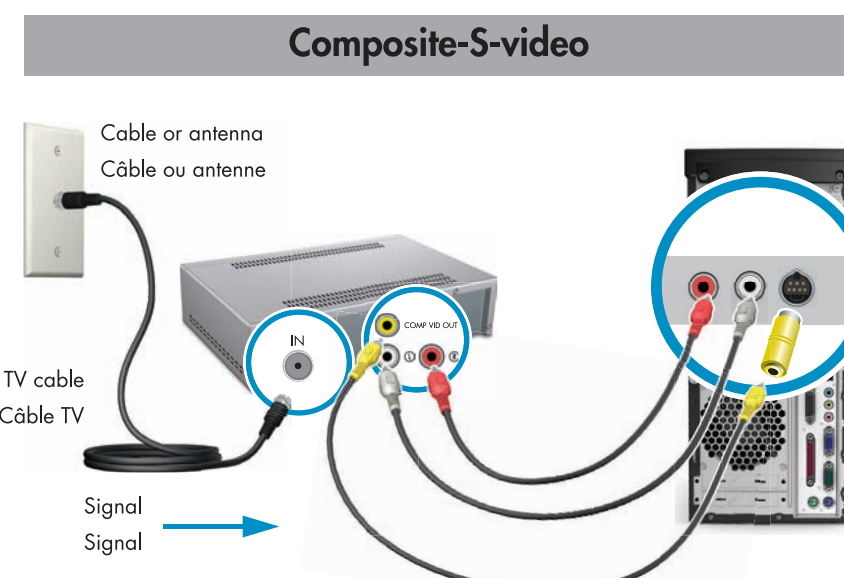
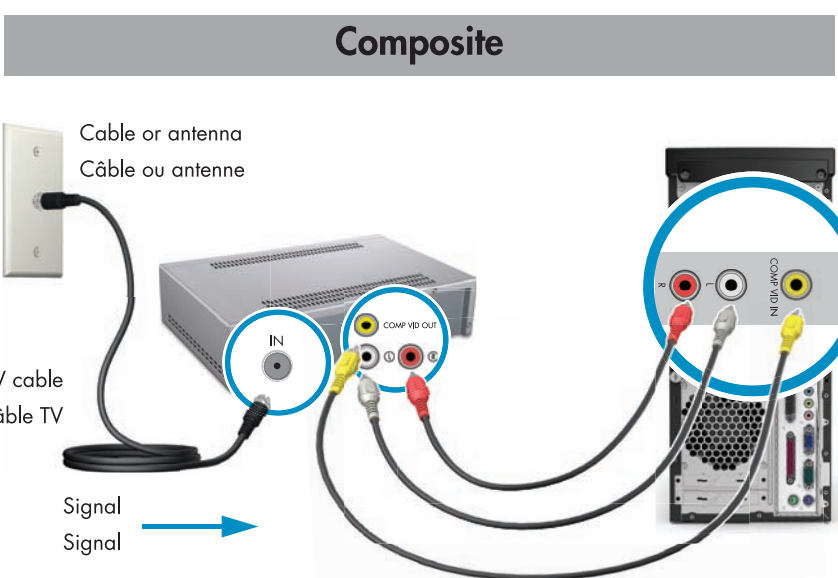
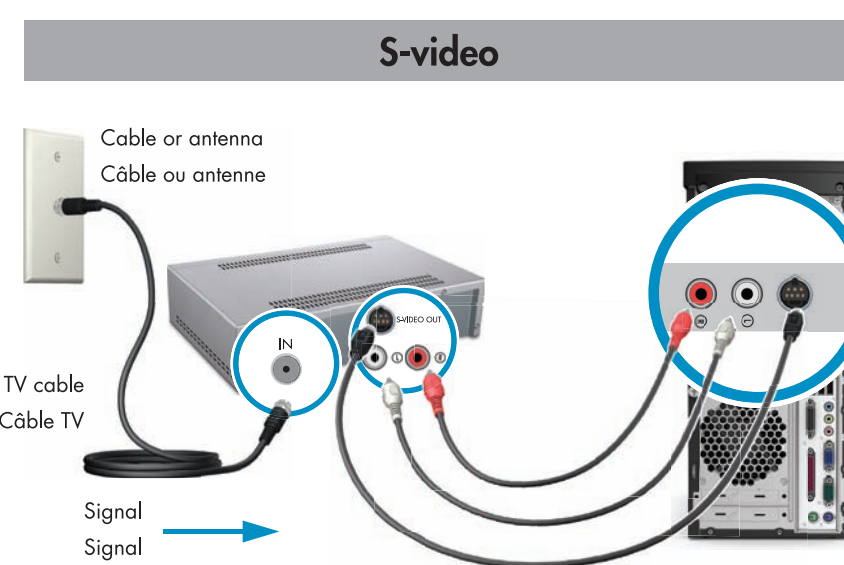


If you use a cable or satellite set-top box, pass the signal through the box.

Choose one of the following:

Si vous utilisez un boîtier décodeur de réception câble ou satellite, faites passer le signal à travers le boîtier.

Choisissez l'un des éléments suivants :



Remote Sensor

Télécapteur



If you use a cable or satellite set-top box, pass the signal through the remote sensor control cable.

Si vous utilisez un boîtier décodeur de réception câble ou satellite, faites passer le signal à travers le câble du télécapteur.

- 1 Remove tape / Enlevez la bande
- 2 Adhere to IR window / Collez-la à la fenêtre infrarouge
- 3 Connect to computer / Connecter à l'ordinateur
- 4

